

по вопросам продаж и поддержки обращайтесь:

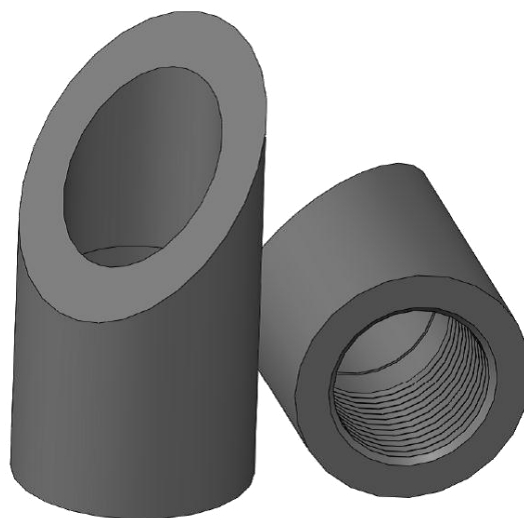
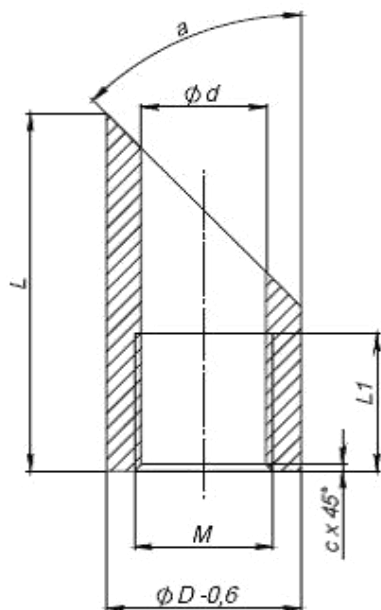
Волгоград (844)278-03-48, Воронеж (473)204-51-73, Екатеринбург (343)384-55-89, Казань (843)206-01-48, Краснодар (861)203-40-90, Красноярск (391)204-63-61, Москва (495)268-04-70, Нижний Новгород (831)429-08-12, Новосибирск (383)227-86-73, Ростов-на-Дону (863)308-18-15, Самара (846)206-03-16, Санкт-Петербург (812)309-46-40, Саратов (845)249-38-78, Уфа (347)229-48-12

единый адрес для всех регионов: [pnt@nt-rt.ru](mailto:pnt@nt-rt.ru)

веб-сайт: [www.point.nt-rt.ru](http://www.point.nt-rt.ru)

**Схема заказа  
Бобышки тип.2**

Бобышки предназначены для монтажа защитных гильз с монтажным резьбовым соединением с установленным термопреобразователем в трубопровод под углом.  
 Материал сталь 3, сталь 20, сталь 12X18H10T.



Обозначение	Условное обозначение	M	D, мм	d, мм	L, мм	L1, мм	a, °	c, мм
СДФИ.408727.002	2/28-115-M20x1,5 /45	M20x1,5	28	18,5	115	24	45	1
-01	2/28-115-G1/2 /45	G1/2"	28	18,6	115	24	45	1
-02	2/22-115-M14x1,5 /45	M14x1,5	22	12,5	115	24	45	1
-03	2/24-115-M14x1,5 /45	M16x1,5	24	14,5	115	24	45	1
-04	2/40-115-M27x2 /45	M27x2	40	25	115	24	45	2
-05	2/48-115-M33x2 /60	M33x2	48	31	115	35	60	2
-06	2/30-140-M20x1,5 /45	M20x1,5	30	18,5	140	24	45	1
-07	2/40-140-M27x2 /45	M27x2	40	25	140	24	45	2
-08	2/48-140-M33x2 /60	M33x2	48	31	140	35	60	2
-09	2/28-52-M20x1,5 /45	M20x1,5	28	18,5	52	24	45	1
-10	2/28-44-M20x1,5/45	M20x1,5	28	18,5	44	16	45	1

Обозначение и примеры записи при заказе:

**Бобышка - 1 / 2 - 3 - 4 / 5 (6)**

1 - тип бобышки

2 - диаметр, D, мм

3- длина, L, мм

4- резьба, M

5 - угол скоса

6 - марка материала, по умолчанию ст.20 не указывается

Бобышка 2/28-24-M20x1,5-45

Бобышка исполнение тип 2, с внешним диаметром 28 мм, длина бобышки 24 мм, присоединительная резьба M20x1,5, угол скоса 45°;

Бобышка 2/28-24-M20x1,5-45 (12X18H10T)

Бобышка исполнение тип 2, с внешним диаметром 28 мм, длина бобышки 24 мм, присоединительная резьба M20x1,5, угол скоса 45° из нержавеющей стали 12X18H10T